



TÍTULO PROFESIONAL BÁSICO EN ELECTRICIDAD Y ELECTRÓNICA

Formación Profesional Básica · Familia Profesional: Electricidad y
Electrónica



FP BÁSICA



2.000 HORAS



SOLO PRESENCIAL

UNA NUEVA OPORTUNIDAD PARA TU FUTURO

La FP Básica es el camino ideal para aprender una profesión práctica y obtener el título de la ESO al mismo tiempo.

- ✓ Aprende un oficio con alta demanda: electricidad y electrónica.
- ✓ Formación 100% práctica y presencial en nuestros talleres.
- ✓ Obtén dos títulos en uno: Profesional Básico + Graduado en ESO.
- ✓ Orientación personalizada para ayudarte a conseguir tus metas.



REQUISITOS DE ACCESO

Para acceder a la FP Básica debes cumplir estos 3 requisitos



EDAD

Tener entre **15 y 17 años** cumplidos en el año natural en curso.



ESTUDIOS

Haber cursado el primer ciclo de ESO (3.º de la ESO) o, excepcionalmente, 2.º de la ESO.



PROPUESTA

Haber sido **propuesto/a** por el equipo docente a los padres o tutores legales.

⚠ IMPORTANTE: Debes cumplir **TODOS** los requisitos simultáneamente para poder matricularte.

¿QUÉ APRENDERÁS A HACER?



INSTALACIONES ELÉCTRICAS

Montaje de cuadros eléctricos, canalizaciones y cableado de baja tensión en viviendas y edificios.



TELECOMUNICACIONES

Instalación de antenas de TV/Satélite, sistemas de telefonía y redes de datos.



DOMÓTICA

Instalación y configuración de sistemas inteligentes para la automatización de viviendas.







MANTENIMIENTO

Reparación básica de averías, uso de herramientas profesionales y técnicas de mecanizado.





PLAN DE FORMACIÓN

Una combinación de práctica técnica y formación académica

MÓDULOS PROFESIONALES (TALLER)

-  Instalaciones eléctricas y domóticas
-  Instalaciones de telecomunicaciones
-  Equipos eléctricos y electrónicos
-  Instalación y mantenimiento de redes
-  Proyecto intermodular de aprendizaje

MÓDULOS GENERALES (AULA)

-  Ciencias Aplicadas I y II
-  Comunicación y Ciencias Sociales I y II
-  Itinerario personal para la empleabilidad
-  Tutoría



FORMACIÓN EN CENTROS DE TRABAJO (FCT)

Prácticas reales en empresas del sector para completar tu formación profesional.

TUS PRIMERAS SALIDAS PROFESIONALES

Podrás trabajar como ayudante o auxiliar en múltiples puestos



**OPERARIO DE INSTALACIONES
ELÉCTRICAS DE BAJA TENSIÓN**



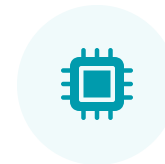
**AYUDANTE DE MONTADOR DE
ANTENAS Y TV SATÉLITE**



**AYUDANTE DE INSTALADOR DE
TELEFONÍA**



**PEÓN DE LA INDUSTRIA DE
ENERGÍA ELÉCTRICA**



**AYUDANTE DE MONTADOR DE
SISTEMAS MICROINFORMÁTICOS**

** Todas estas actividades se realizan bajo la supervisión de un técnico de nivel superior.*

¿Y DESPUÉS? TU CAMINO SIGUE

Este título te abre las puertas para seguir estudiando y especializándote



FP BÁSICA

Tu punto de partida. Formación práctica y académica integrada.

OBTIENES 2 TÍTULOS

- ✓ Título Profesional Básico
- ✓ Título de Graduado en ESO



GRADO MEDIO

Acceso directo y preferente a ciclos formativos.

Electricidad, Informática, Mantenimiento...



MERCADO LABORAL

Incorpórate al trabajo con una Cualificación Profesional de Nivel 1.



ENCIENDE TU FUTURO PROFESIONAL



TALLERES EQUIPADOS

Aprende practicando con tecnología real y herramientas profesionales



DOCENTES EXPERTOS

Equipo cercano que te guiará paso a paso en tu aprendizaje.



BECA MEC

Centro autorizado para solicitar la Beca del Ministerio.

¡MATRICÚLATE YA!